

# 3名の専門家が伝える、 事業成長への 足がかり！



参加費  
500円  
(税込)

予約  
不要

創業予定者も歓迎！

## 個人事業主・中小企業のための 助成金・補助金・融資活用セミナー

- ① 貸金引き上げ支援に使える  
助成金活用術
- ② 販路開拓・集客・ブランディングに  
今すぐ使える補助金
- ③ 新規事業創業のための融資支援・保険活用術

直接相談も  
できます！！

社労士  
×  
中小企業診断士  
×  
税理士



竹内 元紀

助成金

社会保険労務士・FP

東京都社会保険労務士会江戸川支部所属



濁川 睦

補助金

中小企業診断士

東京都診断士協会城東支部所属



西川 茂孝

融資

税理士

西川茂孝税理士事務所所長

9/9

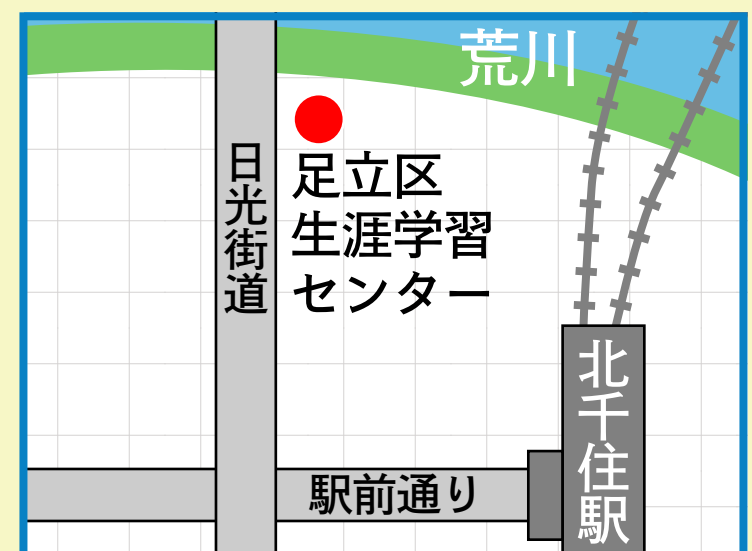
14:00~15:00

15:00から個別相談会

火

定員 35名

場所：足立区生涯学習センター5F 研修室2



北千住駅より徒歩13分

# このセミナーで得られる知識

- **大幅な賃上げの波に、経営者はどう対応すべきか。今行っている取り組みで受給できる助成金。**

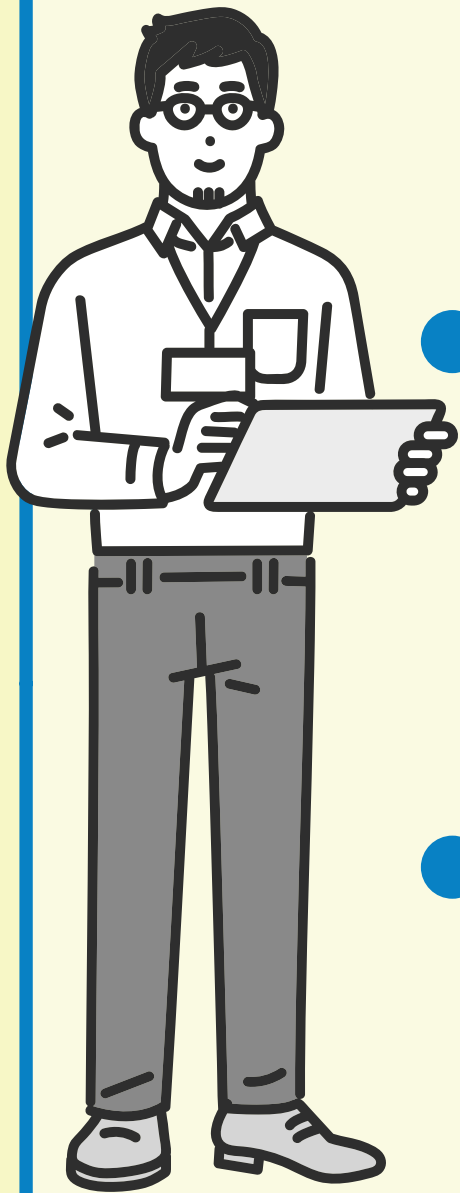
今年の10月には最低賃金が今よりも63円もアップ! 物価高騰が続く中で、人件費は上げなければならない。厳しい状況に直面する経営者のために、「賃上げ圧力」に対応し労働生産性を向上させながら安定経営を実現する具体的な道筋を示します。助成金を活用し、賢く利益を確保する方法がわかる!

- **事業の要、【販路開拓・集客・ブランディング】に今すぐ使える補助金。**

創業3年以内の方が最大250万円まで国から支援してもらえる補助金や「広告」「販促」「Webサイト」など、具体的に対象となる例を詳しく説明。自分のビジネスにどこで持続化補助金が見えるか、採択されるポイントや事業計画の作り方を解説!

- **自社に融資や保険は必要なのか。経営に役立つ判断材料。**

「無借金経営は本当に良いのか?」「もし融資を受けるなら何をすればいいのか?」といった経営者の悩みを分かりやすく解説。さらに、経営に役立つ保険も紹介。これらを理解することで、経営の選択肢が広がる。



主催者: **西川茂孝税理士事務所**

**Nishikawa**  
TAX OFFICE

私たちは「**経営のかかりつけ医**」として顧問先へ寄り添い、顧問先が安心して経営に専念できるように、**的確な専門知識とIT技術を駆使**してサポート。

税理士をはじめてお探しの方にも、**分かりやすく説明**いたします。

## 税務顧問

日々の税務顧問サービス  
試算表作成・記帳代行

## 決算・申告

納税予測はもちろん複雑で難しい  
申告書の作成や税務署への申告まで  
一貫してサポート

## その他サービス

税務調査への同席  
会社設立・法人成のご相談  
融資・補助金のご提案

公式HP



公式LINE



←お問い合わせ・お見積もりはHP・公式LINEから

**初回面談は無料です。お気軽にお問い合わせください**

